

#JFR 2019

Du 11 au 14 Octobre



LE RADIOLOGUE *augmenté*



SOFTWAY
MEDICAL

VOTRE POTENTIEL
AUGMENTÉ

Dossier
de Presse

Sommaire

LES JFR 2019

#JFR2019	5
Précédentes éditions	6
Edition 2019	7-8
Stratégie 2019	9-10

SOFTWAY MEDICAL

Ils témoignent	11
Votre potentiel augmenté	12
Historique & Chiffres clés	13-15
Implantations	16
CODIR	17-18

ANNEXES KIT MEDIA

20-23

ÉDITO



A la fois témoins et acteurs des domaines de l'imagerie médicale, les JFR sont un rendez-vous incontournable de notre marché.

Pour Softway Medical, c'est aussi l'opportunité de présenter notre lecture des mutations que doivent opérer les radiologues et nos réalisations pour les accompagner.

Plus structurés, mieux connectés et ouverts aux nouvelles technologies, leur transformation est constante et leurs attentes à notre égard, croissantes.

Parce que c'est une expérience riche d'échanges qui nous permet de challenger notre vision au contact de nos clients et d'autres professionnels du secteur, nous participons aux Journées Francophones de Radiologie 2019.

PATRICE TAISSON

Président

Softway Medical





Notre Vision

Nous croyons que rien ne peut remplacer le discernement et le **potentiel de l'intelligence humaine.**



Notre Mission

Permettre à chacun de prendre des **décisions éclairées** et d'exploiter pleinement ses **capacités**.

#JFR 2019

Du 11 au 14 Octobre

CONTEXTE

Les Journées Francophones de Radiologie.

AU PROGRAMME

Des conférences, des ateliers, des forums et des villages.

LE THÈME DU SALON

Le Radiologue Augmenté.

QUAND ET OÙ ?

Du 11 au 14 Octobre 2019, Palais des Congrès, Porte Maillot, PARIS.



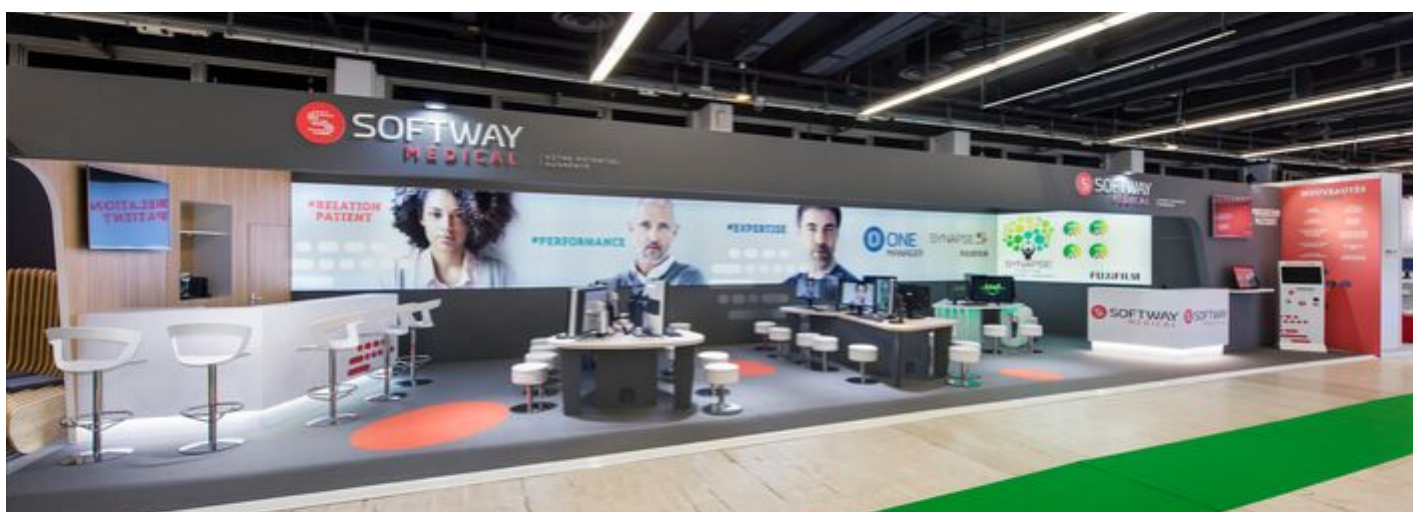
SOFTWAY MEDICAL

partenaire historique des JFR

JFR 2016



JFR 2017



JFR 2018



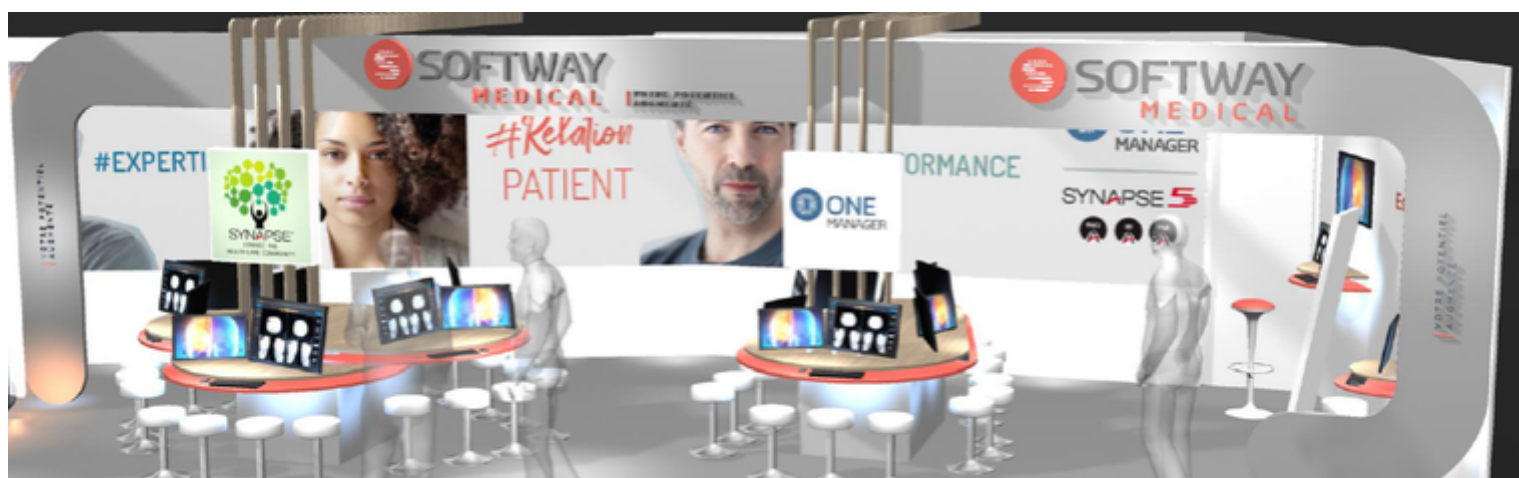
SOFTWAY MEDICAL sur l'édition 2019



PÔLE
INNOVATION



ESPACE
ACCUEIL/NOUVEAUTÉS



PÔLE
SOLUTIONS



50
EXPERTS



4
JOURS



+ DE 200
DEMONSTRATIONS



4
PÔLES

#Expertise

PÔLE **ONE MANAGER**

#Performance

PÔLE **SYNAPSE**

#Relationpatient

PÔLE **ESPACE PATIENT**

#Innovation

PÔLE **NOUVEAUTÉS**

Du 11 au 14 Octobre

Retrouvez-nous

Stand **1N07**

Hall **Neuilly**

 **PALAIS DES CONGRÈS**
de Paris

Pour vos demandes d'ITW

Contactez Déborah Draï,
notre Responsable Communication



06 30 91 24 69



Pour nous, **radiologues,**

*l'Intelligence
Artificielle*

est désormais **une réalité...**



Aujourd'hui,
je l'utilise *naturellement*
grâce à **Softway Medical.**



ILS témoignent



“

On a choisi la borne Softway Medical pour notre Centre car on avait un problème d'organisation pour la gestion du flux des patients à l'accueil.

Une semaine après sa mise en place, le problème était réglé et il n'y avait plus aucun stress, à la fois de la part des patients mais aussi de la part de nos secrétaires.

Ce qui est efficace, c'est la borne associée aux écrans installés en salle d'attente qui informent les patients de l'avancée du traitement de leur dossier.

Donc c'est le système d'information de flux qui est positif, et chez nous, ça a fait l'unanimité.

Aujourd'hui, on ne saurait plus s'en passer.

DR BORIS MAUREL

Radiologue, CIM GAP

Utilisateur de la solution **One Manager**, bornes et gestion des files d'attentes

Grâce au PACS, ce sont désormais les radiologues qui organisent et animent les RCP pour lesquels une relecture des images est souvent indispensable. L'historique des images pour voir l'évolution des lésions et donc l'utilisation du PACS est primordiale.

DR JAFAR

Radiologue associé, Clinique Claude Bernard

“

”

La prise de rendez-vous en ligne a impulsé une nouvelle dynamique dans notre groupe.

DR NICOLAS MENNESSON

Radiologue, Groupement Imagerie Médicale du Biterrois

VOTRE POTENTIEL

augmenté



Nous sommes experts en informatique de santé. Depuis 20 ans déjà, nous contribuons à améliorer la performance des soins : confort de travail, rationalisation des actes, fluidité de la prise en charge.

Aujourd'hui la technologie réinvente les pratiques pour de nombreux métiers. La multiplication et la circulation des données offrent une vision plus globale et un parcours de soins plus interactif.

Chez **Softway Medical**, nous avons la conviction que ce n'est pas seulement la technologie qui importe mais ce que les hommes en font, car en matière de santé, rien ne remplacera jamais le discernement de l'intelligence humaine.

Chez **Softway Medical**, nous considérons la technologie et la gestion des données comme un moyen de décupler le potentiel de quiconque s'en empare.

C'est parce que nous croyons à la richesse de ce potentiel humain que nous plaçons le professionnel de santé au cœur du système de soins et que nous nous engageons à mettre l'innovation à son service, pour qu'il puisse prendre des décisions plus éclairées, plus rapides et plus sûres, dans l'intérêt du patient.

Nos solutions garantissent la sécurité, le partage et le pilotage des données patients. Elles s'inscrivent dans un dispositif de services et d'accompagnement qui offrent une expérience fluide et positive pour tous. Cette approche globale et dynamique vous donne toutes les clés pour développer vos capacités, plus vite, plus simplement. Nous sommes au service de votre potentiel.

NOUS SOMMES

Softway Medical

SOFTWAY MEDICAL

Historique

Création du

Rachat de plusieurs sociétés dont R2I | 2003

Création de Waid | 1998

📍 #JFR 2019

2018 | Acquisition de Intellitec

2017 | Reprise de l'activité IT de Fujifilm Medical System

ÉDITEUR, INTÉGRATEUR ET HÉB



Groupe Softway Medical | 2006

Regroupement de Waid et Serval pour
créer la Division Radiologie | 2006

Rachat de Serval | 2009

Agrément HDS | 2011

Acquisition d'Advance Medical | 2015

Acquisition de Soft Santé | 2017

SOFTWAY MEDICAL

Chiffres clés

20 ANS
D'EXPERTISE

47 MILLIONS D'€
DE CHIFFRE D'AFFAIRES

170 000 LITS
INFORMATISÉS

900 ÉTABLISSEMENTS
PUBLICS ET PRIVÉS

1 200
CABINETS DE
RADIOLOGIE

+ 430
COLLABORATEURS

+20% DU CA RÉINVESTI
EN RECHERCHE ET DÉVELOPPEMENT

NOTRE CROISSANCE



SOFTWAY MEDICAL

Nos implantations



COMITÉ de direction

Patrice Taisson

Président
Co-Fondateur

Patrice Taisson a rejoint la société Waid en 1999. Il a occupé les fonctions de Directeur Financier puis a été nommé Président du Directoire en 2002.

Il est ensuite devenu Président de SOFTWAY MEDICAL en 2003, regroupant ainsi les activités sur les marchés de la radiologie et du Système d'Information Hospitalier et Clinique.



Jean-Baptiste Franceschini

Directeur Division Imaging & Division Marketing Groupe
Co-Fondateur

Jean-Baptiste Franceschini a été nommé Directeur commercial de la société Waid en 2002. Il a ensuite été chargé de la direction des ventes & marketing de SOFTWAY MEDICAL en 2006, couvrant ainsi les domaines de la radiologie et des Systèmes d'Information Hospitalier et Clinique.

En 2011, il a pris la direction des opérations sur le marché de la radiologie tout en conservant la Direction Marketing de l'entreprise.



Corine Holmaert

Directrice Administrative et Financière

Corine HOLMAERT a rejoint la société Waid comme Adjoint au DAF en 2001, après avoir travaillé dans plusieurs grands groupes à Paris (Caisse des dépôts et consignations, Legrand, Sonepar).

En 2002, elle devient DAF de Softway Medical.



Gilles Juin

Directeur de la Division Etablissement

Gilles Juin a rejoint SOFTWAY MEDICAL en novembre 2013. Précédemment Directeur Général Délégué et Directeur de la Division IT du groupe AGFA HealthCare, Gilles détient 24 ans d'expérience professionnelle sur des fonctions de Direction Générale, de Direction de Division dans le secteur de l'IT et de Direction Administrative et Financière dans l'industrie.



Sherley Brothier

Directeur Technique CTO

Sherley Brothier a été nommé Directeur Technique/CTO en mai 2015. Il est chargé de définir la stratégie technologique de l'entreprise et est garant de son innovation technique. Il a sous sa direction les équipes produits, développement, test et infrastructure SaaS.

Sherley évolue depuis 20 ans dans l'industrie du logiciel en France et à l'international, en particulier dans le domaine de la sécurité informatique.



Céline Amblot-Féral

DRH

Céline Amblot-Féral a rejoint Softway Medical au poste de Directrice des Ressources Humaines en septembre 2014.

Céline a effectué la majeure partie de sa carrière dans des grands groupes de distribution et de prestation de services opérant dans le milieu de la santé.



Olivier Berton

DSI

Olivier Berton, a pris la tête de la Division Système d'Information, sécurité et processus en avril 2015. Il a effectué l'essentiel de sa carrière à l'international, à des postes de Responsable informatique, DSI Europe, Directeur de l'Infrastructure et des Opérations, ITSM et PMO.



ANNEXES

Kit Média

A VOTRE DISPOSITION

LOGO SOFTWAY MEDICAL
LOGOS DE NOS SOLUTIONS
COMMUNIQUÉ DE PRESSE

Suivez-nous!





SOFTWAY
MEDICAL

VOTRE POTENTIEL
AUGMENTÉ



ONE
MANAGER



PHARMA
MANAGER

SYNAPSE 



SYNAPSE[®]
CONNECTING
HEALTHCARE COMMUNITY

#JFR 2019

COMMUNIQUÉ

DE PRESSE | 23 Septembre 2019

“

Pour nous, **radiologues**,
l'Intelligence Artificielle
est désormais **une réalité...**

Aujourd'hui,
je l'utilise **naturellement**
grâce à **Softway Medical.**

”



VOTRE POTENTIEL
augmenté



Softway Medical annonce sa présence aux **Journées Francophones de Radiologie** du **11 au 14 Octobre** prochains au Palais des Congrès de Paris, et dévoile sa **stratégie de communication** placée sous le signe de **l'INNOVATION**.

Leader français de l'IT, Softway Medical est historiquement l'un des acteurs privilégiés de la **Radiologie** et de **l'Imagerie Médicale**. Cette année, avec « **Le Radiologue Augmenté** » comme thématique générale du salon, Softway Medical trouve écho à sa promesse : « **Softway Medical, Votre Potentiel Augmenté** ».

L'utilisateur étant **au cœur de toutes les réflexions** qui mènent au développement de ses solutions, Softway Medical lui permet désormais de franchir un nouveau cap en embarquant **le meilleur de l'Intelligence Artificielle**.

La stratégie de communication de l'entreprise sur les **#JFR 2019** est donc clairement annoncée : **pour les radiologues, l'intelligence artificielle est désormais une réalité, ils peuvent l'utiliser naturellement grâce à Softway Medical.**

Softway Medical aux **#JFR 2019** c'est :

- o 4 jours de salon
- o 1 stand de 110m²
- o 4 pôles de démos : **Expertise** (ONE MANAGER), **Performance** (SYNAPSE), **Relation Patient** (Borne / Gestion des files d'attentes) et **pôle Innovation dédié I.A**
- o 50 experts
- o 200 démonstrations

Plus de 25 nouveautés pensées pour répondre aux enjeux des utilisateurs :

Domaine RIS

- o Agrément ADRI
- o Borne V3 - Nouvelles fonctionnalités
- o Diffusion patients certifiée ORANGE Cyberdéfence

Domaine PACS

- o Mesures d'Orthopédie designed for Synapse V5
- o Intégration Intelligence Artificielle (GLEAMER et SYNAPSE REILI)
- o SYNAPSE 3D - Nouvelles applications cliniques
- o Comptes-rendus via Arbres Décisionnels (Keydiag)

 **BONUS**

Nouvelle
interface graphique

#JFR 2019

COMMUNIQUÉ

DE PRESSE | 23 Septembre 2019



Du 11 au 14 Octobre

Stand **1N07**
Hall **Neuilly**

 **PALAIS DES CONGRÈS**
de Paris

Pour vos demandes d'ITW
Contactez Déborah Draï,
notre Responsable Communication



06 30 91 24 69

Avec **900 établissements de santé** et **1100 cabinets de radiologie** équipés, Softway Medical est **100% français** (équipes, développement, capitaux).

Le groupe séduit par la diversité de ses applications (administratif, financier, médical, SSR, PSY, MCO...) et bénéficie d'une croissance à **2 chiffres** depuis **5 ans**.

34e au classement national **Truffle 100** qui recense les 100 premiers éditeurs français tous secteurs confondus (services, industrie, santé...).

SOFTWAY MEDICAL - VOTRE POTENTIEL AUGMENTÉ

Hébergeur et intégrateur de solutions à destination des acteurs de la santé depuis 20 ans, SOFTWAY MEDICAL a choisi pour mission de permettre à chacun de ses utilisateurs de prendre des décisions éclairées et d'exploiter pleinement ses capacités. Parce qu'en matière de santé rien ne remplacera jamais le discernement de l'intelligence humaine, SOFTWAY MEDICAL considère la technologie et la gestion des données comme des moyens de décupler le potentiel de quiconque s'en empare. Ses innovations n'ont qu'un objectif, permettre à chacun de ses utilisateurs d'exploiter pleinement ses capacités et de prendre des décisions éclairées dans ses missions quotidiennes, dans l'intérêt du patient. Cette profession de foi a permis à l'entreprise de faire partie du top 5 des éditeurs des Systèmes d'Informations Hospitaliers en France (SIH)



Merci à notre partenaire historique Red Hat pour sa techno innovante !



CONTACT PRESSE

Présents sur le stand SOFTWAY MEDICAL | Patrice Taisson, Président - Jean-Baptiste Franceschini, Directeur Division Imaging et Marketing - Gilles Juin, Directeur Division Etablissement - Sherley Brothier, CTO - Céline Amblot-Feral, DRH - Corine Holmaert, Directrice Administratif et Financier - Olivier Berton, DSI.

Pour toute demande d'ITW, tournage ou entretien personnalisé, contactez :

Déborah Draï, Responsable de la Communication - 04 88 71 13 00 - 06 30 91 24 69 - ddrai@softwaymedical.fr

SOFTWAY MEDICAL - Arterparc Bât C, Route de la Côte d'Azur, 13590 Meyreuil - contact@softwaymedical.fr - www.softwaymedical.fr



Contacts

PRESSE

Déborah Draï, **Responsable Communication**



04 88 71 13 00



06 30 91 24 69



ddrai@softwaymedical.fr

Mélanie Fadda, **Chargée de Communication**



04 88 71 13 00



06 99 01 94 47



mfadda@softwaymedical.fr



SOFTWAY
MEDICAL

VOTRE POTENTIEL
AUGMENTÉ

Suivez-nous!

